



BILAN DE L'ANNÉE

2021

&

PRÉVISION POUR

2022

UNE LETTRE DU CHEF DE LA DIRECTION







Mesdames et Messieurs les actionnaires,

L'année 2021 s'est avérée être une année de travail intense pour l'équipe de Troilus, poursuivant la consolidation des fondations et l'avancement de notre projet minier qui, selon nous, a le potentiel d'être un pilier de la production minière au Canada pour les décennies à venir. Notre projet et notre équipe n'ont jamais occupé une meilleure position, et ce, sur tous les plans. Tout d'abord, nous avons connu un franc succès avec les activités de forage et sur le terrain, pendant que notre équipe d'ingénierie élargie s'acharnait à calculer les substituabilités et à analyser les options menant au meilleur plan de conception pour la mine de Troilus. À l'échelle locale, notre équipe consacrée à l'environnement et à la concertation publique a travaillé avec les collectivités et avec les Premières Nations pour préparer le terrain en vue du début du processus d'obtention de permis. En cours de route, nous avons partagé ces développements positifs par l'entremise d'une myriade de nouveaux programmes et de plateformes de sensibilisation, permettant d'élargir considérablement notre portée de communication. Les facteurs environnementaux, sociaux et de gouvernance (ESG) demeurent une priorité, sachant que les décisions prises aujourd'hui ont le potentiel de générer un impact positif à long terme tout au long et au-delà de l'existence de la mine de Troilus pour nos employés, nos actionnaires et nos communautés. Je suis heureux de vous en dire davantage sur certaines de nos grandes réalisations de 2021 :



**Justin Reid**  
*President & CEO*





# SUCCÈS DE L'EXPLORATION



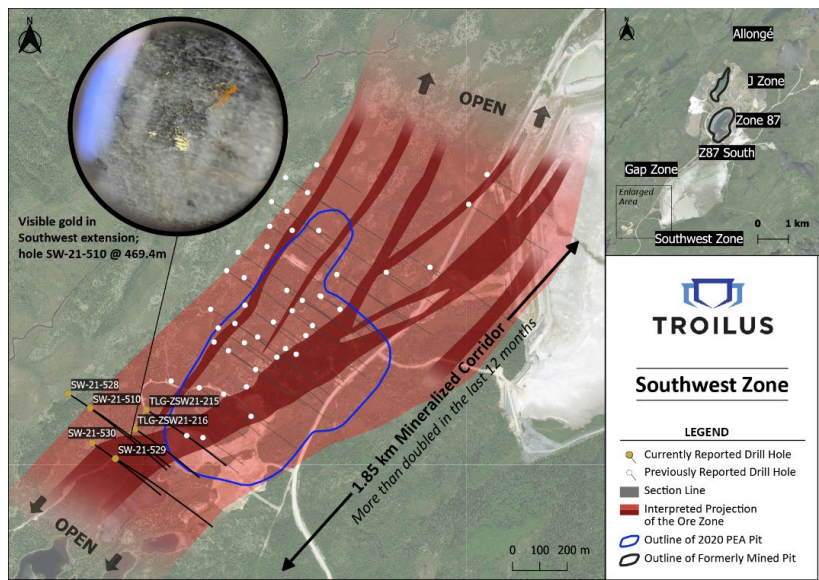
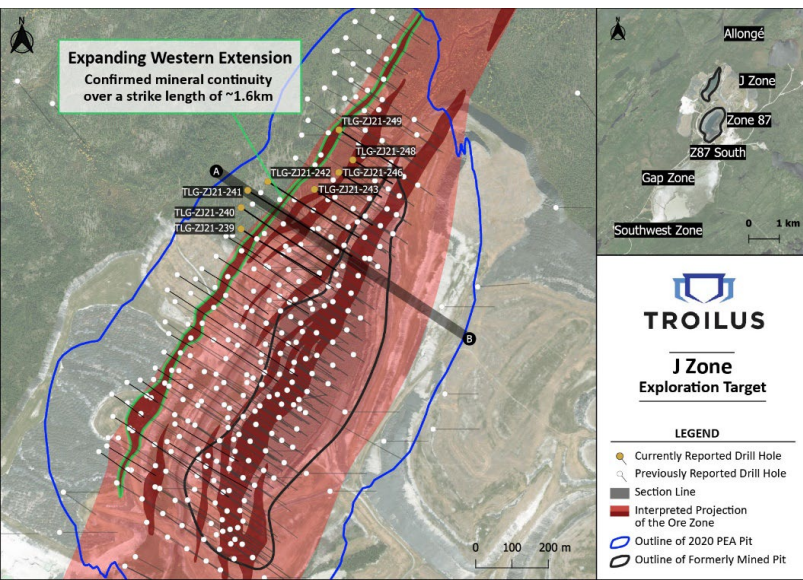
~100 000  
MÈTRES FORÉS



Au début de 2021, nous visions des forages de 7000 mètres par mois durant l'hiver dans le but de publier une mise à jour de l'estimation des ressources minérales qui viendrait étayer une étude de pré faisabilité d'ici la fin de 2021. Il s'est avéré que la poursuite du forage a permis de découvrir davantage de minéralisation. Notre compréhension de la géologie du site de Troilus a ainsi continué de s'améliorer et d'évoluer. Au cours de l'année, les forages ont atteint environ 100 000 mètres, dont plus de 50 % se situent dans le secteur sud-ouest récemment découvert où se trouvent les meilleures teneurs du site. Ce secteur demeure une cible d'exploration prioritaire, dont les résultats suggèrent un système beaucoup plus vaste s'étendant bien au-delà de l'enveloppe minérale existante, laquelle reste ouverte dans toutes les directions.

Le programme de forage pour 2021 a également repéré une nouvelle éponte supérieure dans le secteur J, démontrant maintenant une continuité minérale sur une longueur de 700 mètres parallèlement au gîte principal. Nous nous attendons à ce que ce nouveau secteur ait un impact significatif sur la modélisation économique du projet minier, étant donné qu'il est situé à l'intérieur de l'enveloppe de la fosse de l'EEP dans des secteurs qui étaient auparavant considérés comme des déchets de roche en raison du manque de données.

Grâce au succès de l'exploration continue, l'étude de pré faisabilité devrait être publiée mi-2022 et comprendra une mise à jour de l'estimation des ressources minérales reflétant la campagne de forage de 2021.



# INGÉNIERIE



**BIEN POSITIONNÉ  
POUR L'ÉTUDE DE  
PRÉFAISABILITÉ**



Notre équipe d'ingénierie enregistre une bonne progression quant à l'étude de préfaissabilité, dont la publication est prévue en mi-2022. En août 2021, nous avons eu le plaisir d'annoncer la venue de M. Richard Harrison, vétéran de l'industrie, au sein de Troilus dans le rôle de chef de l'exploitation. La longue et fructueuse expérience de M. Harrison en tant que constructeur minier, exploitant et chef d'équipe dans le secteur minier canadien parle d'elle-même. Il possède un savoir-faire technique éprouvé qui comprend la conception, la construction, l'obtention de permis et l'exploitation minières ainsi que les redressements difficiles pour des compagnies minières, y compris Agnico, Premier Gold, Xstrata, Cambior et Aur Resources. Son expérience et ses capacités de leadership seront un facteur clé de notre capacité à assurer une réouverture réussie de la mine de Troilus. Nous considérons sa confiance dans le projet de Troilus comme un indicateur extrêmement positif pour l'avenir de l'exploitation.



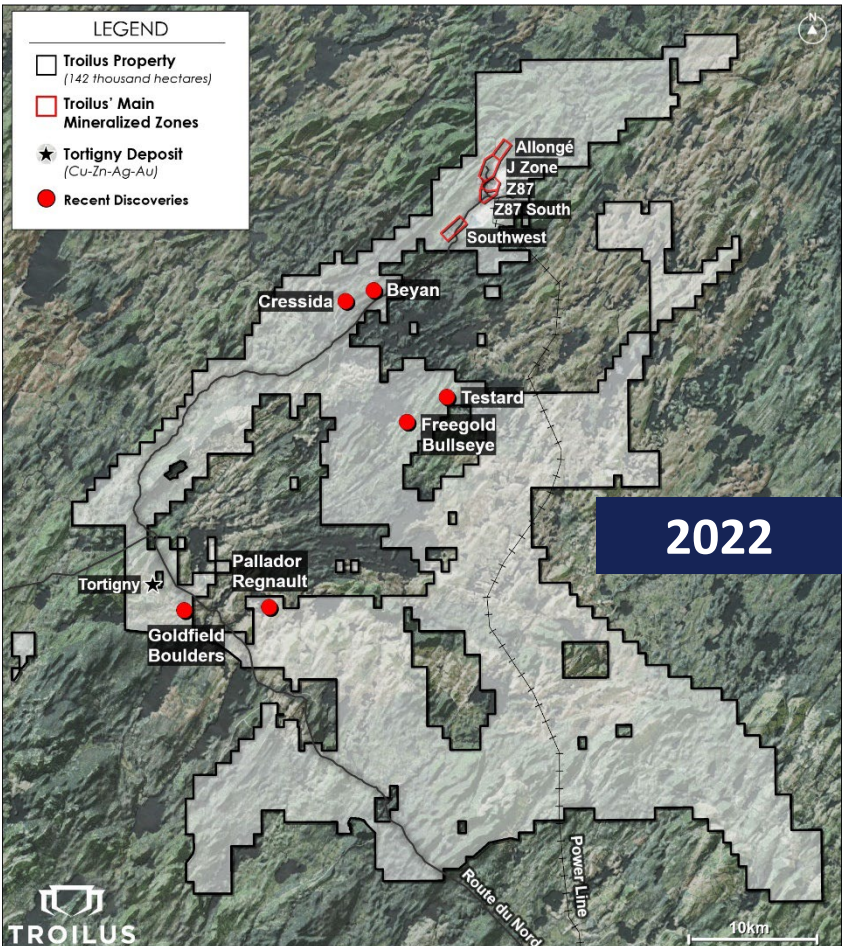


# POSITION TERRITORIALE STRATÉGIQUE



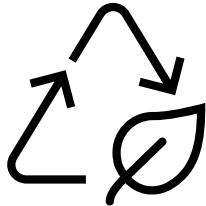
## Consolidation et exploration en cours de la ceinture de roches vertes de Frôtet-Evans

En mai 2021, l'écrasante majorité des actionnaires d'UrbanGold Minerals ont voté en faveur d'une fusion avec Troilus par échange d'actions, augmentant la superficie de notre territoire minier de 35 000 hectares. Cela a permis d'ajouter de nouvelles cibles très prometteuses à notre portefeuille d'activités d'exploration régionales et a consolidé notre position foncière stratégique dans la région avec une propriété adjacente de 142 000 hectares. Même si l'exploration régionale continue d'occuper une importance secondaire pour l'équipe géologique de Troilus, elle offre aux actionnaires un potentiel de découverte à long terme sur l'ensemble de la propriété.





# DÉVELOPPEMENT DURABLE



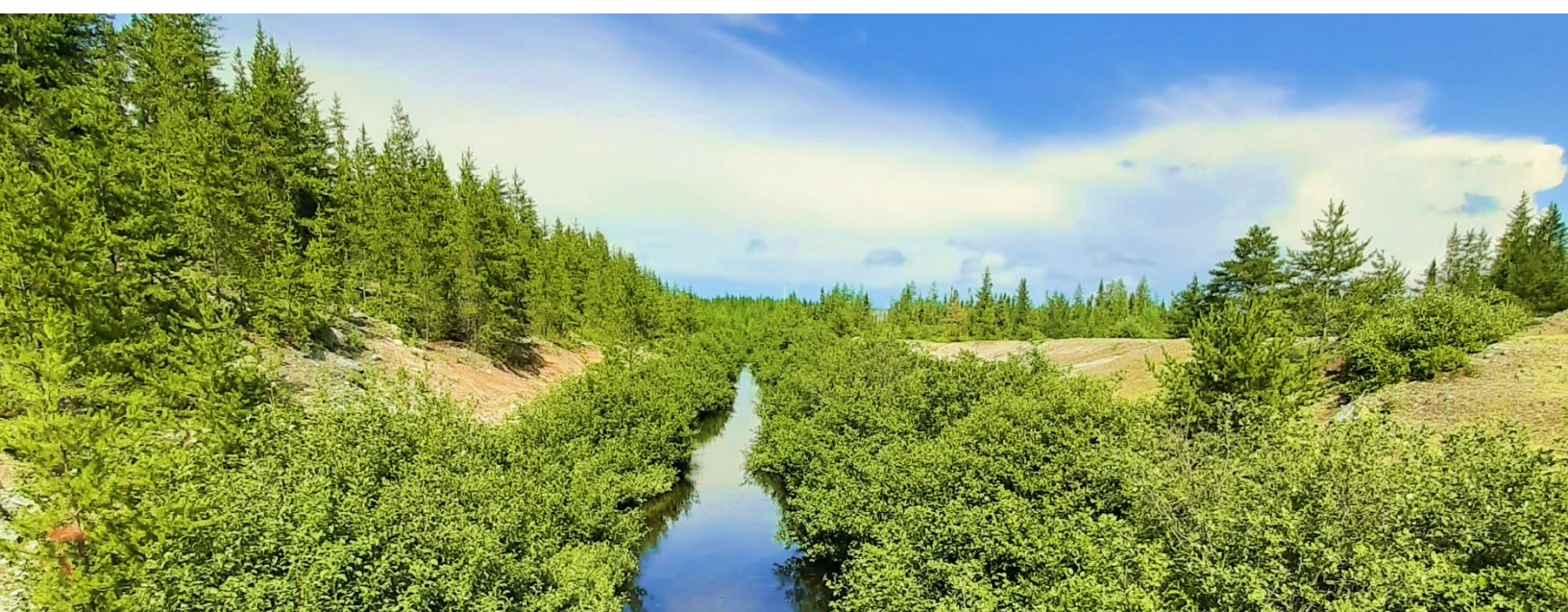
## UNE PRIORITÉ PERMANENTE



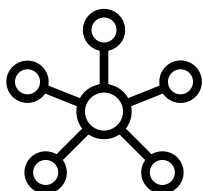
Les facteurs ESG ont continué d’occuper une grande attention pour Troilus en 2021, s’appuyant sur les quatre piliers de la politique de développement durable lancée en 2020 : le personnel, l’environnement, la santé et la sécurité et les collectivités locales. Nous nous trouvons dans une situation particulière permettant de s’appuyer sur la contribution positive des activités antérieures de la mine de Troilus, lorsqu’elle était en fonction de 1996 à 2010, et de tirer profit des nouvelles technologies et initiatives pour concevoir une mine et une exploitation qui seront durables tout au long et au-delà de leur existence.

En 2021, nous avons mis au point notre première carte de pointage ESG qui a servi de base à la publication de notre premier rapport annuel sur la durabilité. Nous nous engageons à créer un projet minier et un lieu de travail qui valorisent la diversité, qui respectent l’environnement local, qui minimisent l’empreinte carbone grâce à l’utilisation de l’énergie renouvelable, qui soutiennent et améliorent les communautés et qui protègent la santé et le bien-être de nos employés.

Nous sommes la première société minière au Québec à obtenir la certification ECOLOGO pour le développement responsable visant les entreprises d’exploration minière et nous tenons à continuer d’exercer nos activités conformément aux normes ECOLOGO.



## FINANCEMENTS ET VISIBILITÉ DE LA SOCIÉTÉ



**\$42,5M**

PLACEMENT  
PRIVÉ



**\$11,5M**

INVESTISSEMENT  
STRATÉGIQUE PAR  
INVESTISSEMENT  
QUÉBEC & FTQ

Un appui significatif de la part d'actionnaires, nouveaux et existants, en 2021, nous a permis de poursuivre nos progrès en matière de développement et de terminer l'année avec un bilan des plus solides. En juin, nous avons annoncé un financement par prise ferme de 35 millions de dollars, lequel fut par la suite augmenté et conclu à 42,5 millions de dollars. En juillet, nous avons annoncé un placement privé de 11,5 millions de dollars, selon les mêmes conditions, du gouvernement du Québec, par l'entremise d'Investissement Québec (« IQ »), du fonds Capital Ressources Naturelles et Énergie, et le Fonds de solidarité des travailleurs du Québec (« FTQ »). *M. Eric Girard, ministre des Finances et ministre de l'Économie et de l'Innovation, a déclaré au moment de l'investissement : « Le potentiel minier du Nord-du-Québec et notre secteur minier sont essentiels à une relance durable de l'économie du Québec. C'est pourquoi nous aidons Troilus à réaliser son projet aurifère, qui devrait générer des avantages économiques substantiels et créer des emplois de qualité dans cette région. »*

Rencontrer les investisseurs et les actionnaires en personne s'est avéré toujours être un défi en 2021, mais notre équipe de gestion a tenu un calendrier des activités marketing très actif en participant à des conférences virtuelles, en accueillant des invités sur le site lorsque les mesures de la santé publique le permettaient et en tirant parti d'une myriade de nouvelles plateformes créatives de sensibilisation pour communiquer les développements en cours de Troilus.

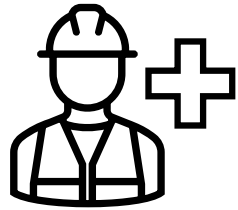
Nous avons aussi migré vers le marché OTCQX, le palier le plus élevé de la plateforme OTC aux États-Unis, et nous avons considérablement augmenté le volume de nos opérations en Europe.

**OTCQX VIRTUAL MARKET OPEN**





## PRIORITÉ DONNÉE À LA SANTÉ ET À LA SÉCURITÉ



Plutôt que de disparaître en 2021, la COVID-19 est devenue une normalité dans nos vies. La santé et le bien-être de nos employés et des personnes qui visitent notre site demeurent une priorité absolue. Notre équipe a su affronter cette nouvelle réalité sans aucune hésitation, assurant la sécurité de nos employés et de nos collectivités et surveillant sans cesse les directives des autorités de santé publique. Les employés du siège social ont continué de travailler de façon productive de leur domicile tandis que des contrôles rigoureux et des mesures physiques sur le site ont permis d'assurer la sécurité et la santé de notre personnel sur le terrain au cours de cette année très achalandée.





## APERÇU DE 2022



### RÉDUCTION DE RISQUES ET RÉALISATION DE VALEUR



Nous sommes impatients d'atteindre de grands jalons en 2022 grâce au travail acharné de notre équipe durant l'année qui s'est écoulée. Parmi les jalons prévus, l'on retrouve :

- Mise à jour des estimations des ressources minérales et des réserves inaugurales, illustrant les excellents résultats des forages de 2021;
- Réalisation de l'étude de préfaisabilité;
- Commencement du processus fédéral et provincial d'évaluation d'impact sur les plans environnemental et social, mettant en œuvre de nombreuses consultations des collectivités;
- Activités d'exploration régionales, en compilant les résultats du programme de travail en surface effectué au cours de l'année qui s'est écoulée et en les développant de façon à déterminer les premiers emplacements de forage d'exploration sur certaines des cibles très prometteuses de notre territoire minier;
- Surveillance et évaluation continues de l'évolution rapide des facteurs ESG afin d'assurer une mise en œuvre responsable et durable du projet de Troilus dans l'intérêt de tous les actionnaires;
- Analyse stratégique de toute nouvelle possibilité qui dispose d'un potentiel de création de valeur pour les actionnaires de Troilus.

Nous tenons à remercier chaleureusement les actionnaires institutionnels et individuels qui nous ont appuyés tout au long de 2021. Nous croyons fermement que Troilus nous réserve encore une grande valeur et que les principaux événements d'élimination des risques qui auront lieu cette année ont le potentiel de réévaluer notre évaluation afin de mieux refléter les perspectives exceptionnelles du projet de Troilus.

Cordialement,

Justin Reid  
Président et chef de la direction







 **TROILUS**

[www.troilusgold.com](http://www.troilusgold.com)





## MISE EN GARDE RELATIVE AUX ÉNONCÉS PROSPECTIFS ET À L'INFORMATION PROSPECTIVE

Les ressources minérales qui ne constituent pas des réserves minérales n'ont pas de viabilité économique démontrée; des facteurs liés à l'environnement, aux autorisations, aux lois, aux titres de propriété, à la fiscalité, au cadre sociopolitique, à la commercialisation ou à d'autres questions pertinentes pourraient avoir des répercussions notables sur l'estimation révisée des ressources minérales déclarées. Il n'existe aucune certitude que les ressources minérales indiquées pourront être converties en réserves minérales présumées. Il n'existe aucune certitude que l'estimation révisée des ressources minérales déclarées se concrétise.

Cette EEP est de nature préliminaire et comprend des ressources minérales inférées qui sont considérées comme trop spéculatives d'un point de vue géologique pour qu'on leur impute des considérations économiques qui permettraient de les classer dans la catégorie des réserves minérales. Il n'y a, par ailleurs, aucune certitude que les résultats de l'EEP se concrétiseront. La viabilité économique des ressources minérales qui ne sont pas des réserves minérales n'a pas été établie. L'EEP est assujettie à un certain nombre de risques et d'incertitudes. Consultez l'information qui suit ainsi que le dernier rapport technique de la Société accessible sur SEDAR afin d'obtenir des renseignements supplémentaires concernant les principales hypothèses, les paramètres, les méthodes et les risques liés à la détermination de l'information qui précède.

Cette lettre contient des « énoncés prospectifs » au sens de la législation canadienne en vigueur sur les valeurs mobilières. Les déclarations prospectives comprennent, mais sans s'y limiter, les déclarations concernant les incidences et les résultats du programme de forage en cours sur la Société; le potentiel de croissance et les éventuels aspects économiques du projet et l'état des connaissances de la Société à l'égard du projet; le potentiel de mise en valeur et le calendrier du projet; l'estimation des ressources minérales; la concrétisation de l'estimation des ressources minérales; le moment auquel aura lieu l'exploration future prévue et son ampleur; les résultats attendus du programme de forage de la Société pour 2022 et leurs incidences éventuelles sur l'importance potentielle estimée des ressources minérales; les coûts des activités futures; les dépenses d'immobilisations et les frais d'exploitation; les résultats des activités d'exploration; la capacité prévue des investisseurs à continuer de profiter des faibles coûts de découverte de la Société, de l'expertise technique et du soutien des collectivités locales. De façon générale, les énoncés prospectifs se reconnaissent à l'emploi de mots évoquant l'avenir comme « planifier », « prévoir », « s'attendre à », « budgéter », « estimer », « projeter », « prédire », « anticiper », « croire » ou des variations, y compris dans la forme négative, de ces termes, expressions ou énoncés qui indiquent que certains événements, certaines actions ou certains résultats « pourraient » ou « pourront » « survenir », « être réalisés » ou « être atteints ». Les énoncés prospectifs sont formulés sur la foi de certaines hypothèses et d'autres faits importants qui, s'ils sont erronés, pourraient faire en sorte que les résultats, le rendement ou les réalisations obtenus par Troilus soient considérablement différents des résultats, du rendement ou des réalisations explicitement ou implicitement évoqués dans ces énoncés. Ces énoncés et cette information se fondent sur de nombreuses hypothèses concernant les stratégies commerciales actuelles et futures et sur le contexte dans lequel Troilus exercera ses activités à l'avenir. Certains facteurs importants susceptibles d'entraîner une différence significative entre les résultats, le rendement ou les réalisations obtenus et ceux évoqués dans les énoncés prospectifs comprennent, entre autres, les fluctuations des taux de change, le climat économique mondial, la dilution des actions, la volatilité du cours des actions et la concurrence. Les énoncés prospectifs sont soumis à des risques connus et inconnus, à des incertitudes et à d'autres facteurs importants qui peuvent faire en sorte que les résultats réels, le niveau d'activité, le rendement ou les réalisations de Troilus soient sensiblement différents de ceux exprimés ou sous-entendus par ces énoncés prospectifs, y compris, mais sans s'y limiter : l'absence de garantie que le programme d'exploration entraînera un accroissement des ressources minérales; les risques et incertitudes inhérents aux estimations des ressources minérales; les répercussions que la pandémie de la COVID-19 peut avoir sur les activités de la Société (notamment, sur ses employés et ses fournisseurs) et l'économie en général; l'impact de la reprise après la pandémie de la COVID-19 et ses répercussions sur le marché de l'or et d'autres métaux; l'obtention des autorisations nécessaires; les incertitudes commerciales générales, économiques, concurrentielles, politiques et sociales; les cours futurs des minéraux; les accidents, les conflits de travail et les pénuries; les risques environnementaux et autres risques affectant l'industrie minière, y compris, sans s'y limiter, les risques et incertitudes énoncés dans le dernier rapport technique de la Société et dans d'autres documents d'information continue de la Société disponibles sous le profil de la Société sur le site [www.sedar.com](http://www.sedar.com). Même si Troilus s'est efforcée de déterminer les facteurs importants qui pourraient faire en sorte que les résultats réels soient très différents de ceux qui figurent dans les énoncés prospectifs, d'autres facteurs pourraient faire en sorte que les prévisions, estimations et attentes à l'égard des résultats ne sont pas réalisées. Il n'existe aucune garantie que de tels énoncés s'avéreront exacts, puisque les résultats obtenus et les événements futurs pourraient être très différents de ceux anticipés et formulés dans ces énoncés. Par conséquent, les lecteurs ne doivent pas accorder un crédit indu aux énoncés prospectifs. Troilus ne s'engage pas à mettre à jour les énoncés prospectifs, sauf lorsque les lois en vigueur sur les valeurs mobilières l'exigent.