

TROILUS DÉCOUVRE UN NOUVEL ALIGNEMENT AURIFÈRE DE 4,4 KM GRÂCE À DES ÉCHANTILLONS DE SURFACE PRÉSENTANT DES TENEURS EN OR DE 32,2 G/T ET 25,4 G/T ET PRODUIT UN RÉSUMÉ DE L'EXPLORATION RÉGIONALE

Le 2 novembre 2022, Montréal, Québec – Troilus Gold Corp. (« Troilus » ou la « Société »; TSX : TLG; OTCQX : CHXMF) donne un aperçu et des résultats initiaux du programme d'exploration régionale de l'été 2022 sur sa propriété Troilus, sise dans le centre-nord du Québec, au Canada, dans la portion Est de la ceinture de roches vertes de Frotet-Evans.

Entre mai et octobre, Troilus a entrepris un programme de vastes travaux d'exploration en collaboration avec Dahrouge Geological Consulting et IOS Services Géoscientifiques, concentrés sur les portions Sud et Est de sa propriété. Les activités comprenaient la cartographie et la prospection sur le terrain, le creusement de tranchées mécaniques, le rainurage, la cartographie par drone, l'échantillonnage des sols et des tills. Dans le cadre de ce programme, Troilus a prélevé 2 618 échantillons de sol, 1 757 échantillons de roc, 1 027 échantillons en rainure et 1 201 échantillons de till.

L'interprétation initiale des résultats de la cible Pallador et des concessions environnantes (voir la figure 1) a révélé un alignement aurifère de plusieurs kilomètres, notamment par la découverte d'un échantillon d'or en affleurement de 1,5 g/t et de plusieurs échantillons environnants de haute teneur prélevés sur des blocs rocheux présentant des teneurs en or aussi élevées que 32,2 g/t, 25,4 g/t et 9,7 g/t (voir figure 2). Cette découverte constitue la cible prospective « Rocket », que la société estime être reliée en termes lithologiques et structurels à la cible Regnault de Sumitomo et Kenorland Minerals (80 %/20 %), située à environ 2 km au nord, qui présente des résultats de forage à des teneurs aurifères élevées allant jusqu'à 8,47 g/t sur 29,08 m. Les cibles Rocket et Pallador sont accessibles par le tronçon principal de la Route du Nord, qui mènent aux principaux secteurs de minéraux et au site minier de Troilus.

Justin Reid, chef de la direction de Troilus Gold, a indiqué que « la découverte d'indices d'or dans la cible Rocket en considération des divers échantillons en surface à haute teneur sur un alignement de plusieurs kilomètres constitue un témoignage éloquent de l'excellence des modélisations géologiques et structurelles réalisées par notre équipe d'exploration. Ces résultats très encourageants élargissent le potentiel d'autres cibles prospectives régionales recensées sur notre propriété et réaffirment notre conviction que nos principaux gisements minéraux de l'ancien site minier ne sont pas isolés, mais font plutôt partie d'un système aurifère à l'échelle du district. Nous nous réjouissons à la perspective d'autres travaux d'exploration sur cette nouvelle cible, et sommes certains de pouvoir approfondir ces résultats à mesure que nous approfondissons nos connaissances de cette zone. »

Cible Rocket : Découverte d'or en affleurement dans un alignement de plusieurs kilomètres

Le programme d'exploration régionale 2022 portait principalement sur notre cible Pallador et les concessions environnantes acquises de la société UrbanGold Minerals (« UGM ») en mai 2021. Cette zone est située à 2,5 km au sud-est de la cible à haute teneur aurifère Regnault de Sumitomo (voir figure 2).

L'entreprise a visé le suivi des échantillons de blocs rocheux à haute teneur de 2020, qui présentaient des teneurs aurifères de 102,5 g/t, 33,3 g/t, 14,1 g/t et 11,3 g/t ainsi que des résultats obtenus dans un programme initial de forages effectués à Pallador en 2020 et en 2021, qui a produit des teneurs aurifères de 4,74 g/t sur 2,05 m, y compris 19,2 g/t d'or sur 0,5 m (puits UPR-21-09) et 2,02 g/t d'or sur 1,80 m (puits UPR-20-03).

Les résultats obtenus dans les programmes d'échantillonnage des sols de B-Horizon ont présenté de solides indices d'anomalies aurifères dans le sol recouvrant 4,4 km qui ont consolidé le potentiel de prospection de ces concessions. De plus, les résultats de données géophysiques aéroportées à haute résolution ont étayé l'élaboration d'une interprétation structurale de la région, suggérant que ces anomalies aurifères dans le sol pourraient être localisées dans des secteurs reliés en termes lithologiques et structurels à la cible à haute teneur aurifère Regnault de Sumitomo (8,47 g/t d'or sur 29,08 m obtenu en 2020, puits 20RDD007).

Fort des connaissances géologiques plus approfondies de la zone, le programme de travaux de terrain de 2022 a mené à la découverte de la cible Rocket, où des échantillons en affleurement ainsi que des échantillons prélevés par hasard et par éclats recouvrant une zone d'environ 1 km² se recoupaient fortement aux anomalies aurifères dans le sol. La cible Rocket est interprétée comme étant localisée du côté Est de la suite intrusive Regnault (la roche hôte de la cible Regnault de Sumitomo) et contient de nombreuses zones de cisaillement orientées NO-SE avec un alignement de blocs rocheux à haute teneur se recoupant avec les anomalies dans le sol.

Points saillants des résultats de prospection des cibles Rocket et Pallador :

- 32,2 g/t d'or (*échantillon de bloc rocheux G721233*)
- 25,4 g/t d'or (*échantillon de bloc rocheux G720061*)
- 23,7 g/t d'or (*échantillon de bloc rocheux G720001*)
- 9,7 g/t d'or (*échantillon de bloc rocheux G722669*)
- 7,6 g/t d'or (*échantillon de bloc rocheux G721410*)
- 4,7 g/t d'or (*échantillon de bloc rocheux G720169*)
- 4,4 g/t d'or (*échantillon de bloc rocheux G720004*)
- 3,2 g/t d'or (*échantillon de bloc rocheux G720169*)
- 1,5 g/t d'or (*échantillon d'affleurement G722422*)
- 1,4 g/t d'or (*échantillon de bloc rocheux G721315*)

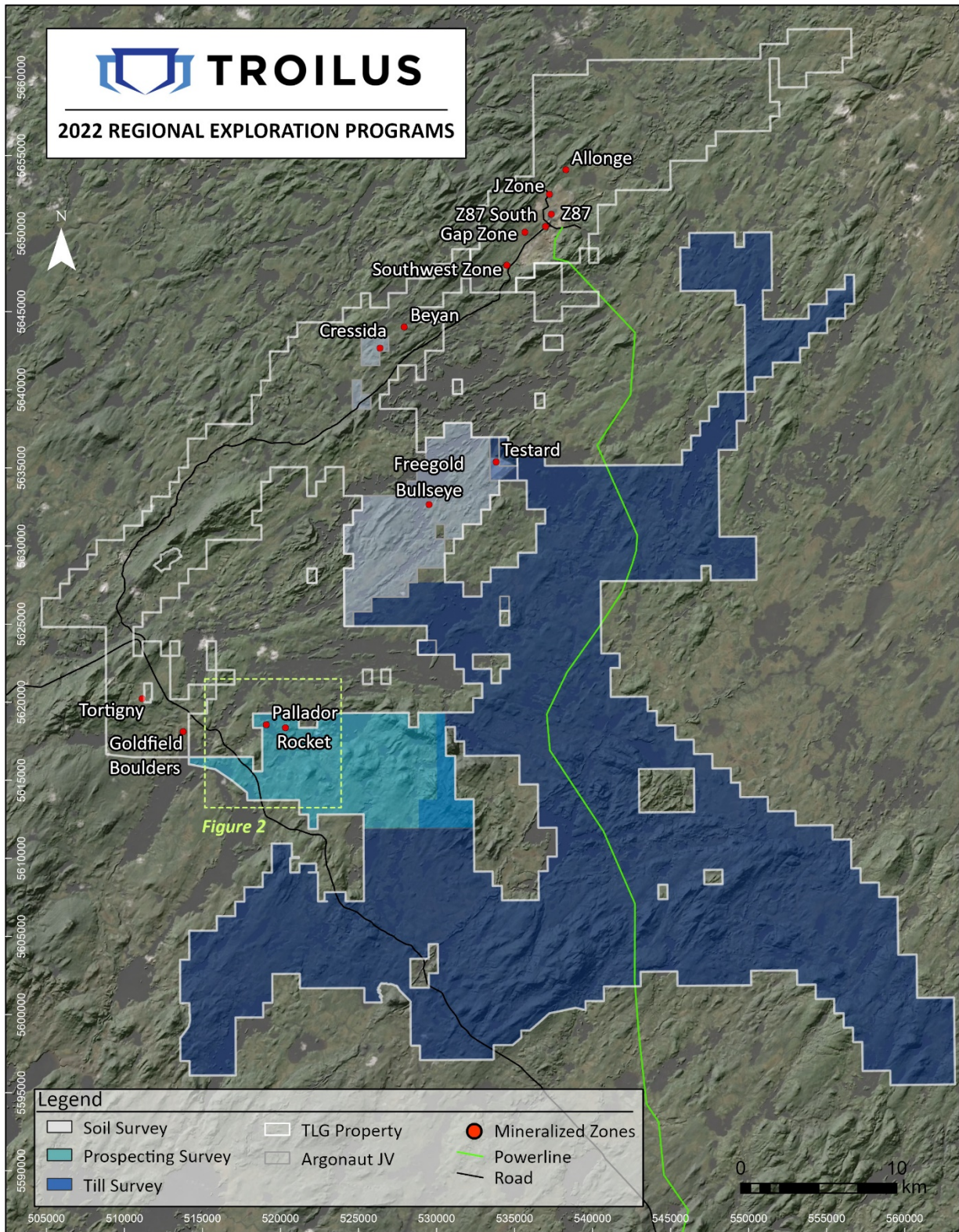


Figure 1 - Carte du plan de la propriété Troilus délimitant les zones couvertes pendant le programme d'exploration régionale 2022

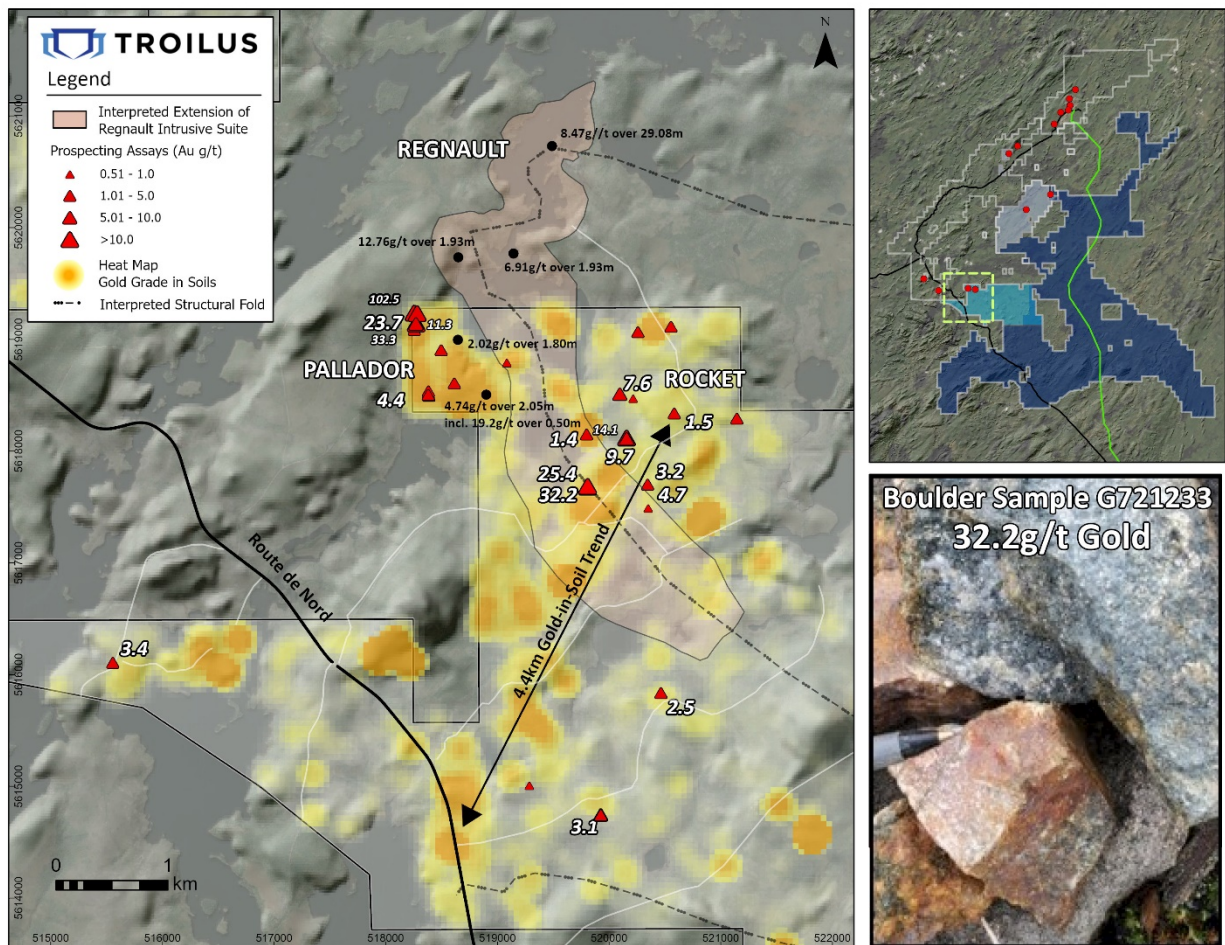


Figure 2 - Les cibles Pallador et Rocket avec les points saillants des travaux de prospection

Assurance qualité et protocoles de contrôle de la qualité

Tous les échantillons prélevés au hasard et par éclats ont été prélevés manuellement et géolocalisés à l'aide d'un appareil GPS portatif, ensachés et scellés puis expédiés pour analyse à ALS Laboratory, un laboratoire commercial agréé. Chaque échantillon a été préparé selon la procédure normalisée de concassage à 75 microns (85 % passant) sur des demi-carottes de 500 g. Les échantillons ont fait l'objet d'une pyroanalyse pour l'or (50 g) et d'une spectroscopie d'absorption atomique (SAA). Outre les analyses pour l'or, ALS a effectué une analyse multi-éléments ME-ICP61 de 33 éléments au moyen de quatre acides avec fini ICP-AES.

Expertise d'une personne qualifiée

Les renseignements techniques et scientifiques contenus dans ce communiqué de presse ont été examinés et approuvés par M. Kyle Frank, géoscientifique professionnel et directeur de l'exploration, qui est une personne qualifiée en vertu du Règlement 43-101. M. Frank est un employé de Troilus et n'est pas indépendant de la Société en vertu du Règlement 43-101.

À propos de Troilus Gold Corp.

Troilus Gold Corp. est une petite société minière basée au Canada qui se concentre sur l'avancement systématique et la réduction des risques de l'ancienne mine d'or et de cuivre Troilus dans le but de parvenir à la production. De 1996 à 2010, la mine Troilus a produit plus de 2 millions d'onces d'or et près de 70 000 tonnes de cuivre. Troilus se situe dans les territoires miniers réputés du Québec, au Canada, où elle possède un territoire stratégique de 1 420 km² dans la ceinture de roches vertes de Frotet-Evans. Depuis l'acquisition de la mine en 2017, les succès d'exploration en cours ont démontré le potentiel de très grande envergure du réseau aurifère du terrain, notamment une importante croissance des ressources minérales. La Société accroît les études techniques depuis la réalisation d'une EEP rigoureuse en 2020, qui a démontré le potentiel de la mine Troilus de devenir un atout de premier rang en matière de production d'or et de cuivre au Canada. Dirigée par une équipe expérimentée ayant déjà fait ses preuves en matière d'exploitations minières réussies, Troilus est en position de devenir une mine clé en Amérique du Nord.

Pour plus de renseignements :

Caroline Arsenault

Vice-présidente, communications de l'entreprise

+1 647 407-7123

info@troilusgold.com

Mise en garde relative aux énoncés prospectifs et à l'information prospective

Les ressources minérales qui ne constituent pas des réserves minérales n'ont pas de viabilité économique démontrée; des facteurs liés à l'environnement, aux autorisations, aux lois, aux titres de propriété, à la fiscalité, au cadre sociopolitique, à la commercialisation ou à d'autres questions pertinentes pourraient avoir des répercussions notables sur l'estimation révisée des ressources minérales déclarées. Il n'existe aucune certitude que les ressources minérales indiquées pourront être converties en réserves minérales présumées. Il n'existe aucune certitude que l'estimation révisée des ressources minérales déclarées se concrétise.

Cette EEP est de nature préliminaire et comprend des ressources minérales inférées qui sont considérées comme trop spéculatives d'un point de vue géologique pour qu'on leur impute des considérations économiques qui permettraient de les classer dans la catégorie des réserves minérales. Il n'y a, par ailleurs, aucune certitude que les résultats de l'EEP se concrétiseront. La viabilité économique des ressources minérales qui ne sont pas des réserves minérales n'a pas été établie. L'EEP est assujettie à un certain nombre de risques et d'incertitudes. Consultez l'information qui suit ainsi que le dernier rapport technique de la Société accessible sur SEDAR afin d'obtenir des renseignements supplémentaires concernant les principales hypothèses, les paramètres, les méthodes et les risques liés à la détermination de l'information qui précède.

Le présent communiqué de presse contient des « énoncés prospectifs » au sens de la législation canadienne en vigueur sur les valeurs mobilières. Les déclarations prospectives comprennent, mais sans s'y limiter, les déclarations concernant les incidences et les résultats du programme de forage en cours sur la Société; le potentiel de croissance et les éventuels aspects économiques du projet et l'état des connaissances de la Société à l'égard du projet; le potentiel de mise en valeur et le calendrier du projet; l'estimation des ressources minérales; la concrétisation de l'estimation des ressources minérales; le moment auquel aura lieu l'exploration future prévue et son ampleur; les résultats attendus du programme de forage de la Société pour 2022 et leurs incidences éventuelles sur l'importance potentielle estimée des ressources minérales; les coûts des activités futures; les dépenses d'immobilisations et les frais d'exploitation; les résultats des activités d'exploration; la capacité prévue des investisseurs à continuer de profiter des faibles coûts de découverte de la Société, de l'expertise technique et du soutien des collectivités locales.

De façon générale, les énoncés prospectifs se reconnaissent à l'emploi de mots évoquant l'avenir comme « planifier », « prévoir », « s'attendre à », « budgéter », « estimer », « projeter », « prédire », « anticiper », « croire » ou des variations, y compris dans la forme négative, de ces termes, expressions ou énoncés qui indiquent que certains événements, certaines actions ou certains résultats « pourraient » ou « pourront » « survenir », « être réalisés » ou « être atteints ». Les énoncés prospectifs sont formulés sur la foi de certaines hypothèses et d'autres faits importants qui, s'ils sont erronés, pourraient faire en sorte que les résultats, le rendement ou les réalisations obtenus par Troilus soient considérablement différents des résultats, du rendement ou des réalisations explicitement ou implicitement évoqués dans ces énoncés. Ces énoncés et cette information se fondent sur de nombreuses hypothèses concernant les stratégies commerciales actuelles et futures et sur le contexte dans lequel Troilus exercera ses activités à l'avenir. Certains facteurs importants susceptibles d'entraîner une différence significative entre les résultats, le rendement ou les réalisations obtenus et ceux évoqués dans les énoncés prospectifs comprennent, entre autres, les fluctuations des taux de change, le climat économique mondial, la dilution des actions, la volatilité du cours des actions et la concurrence. Les énoncés prospectifs sont soumis à des risques connus et inconnus, à des incertitudes et à d'autres facteurs importants qui peuvent faire en sorte que les résultats réels, le niveau d'activité, le rendement ou les réalisations de Troilus soient sensiblement différents de ceux exprimés ou sous-entendus par ces énoncés prospectifs, y compris, mais sans s'y limiter : l'absence de garantie que le programme d'exploration entraînera un accroissement des ressources minérales; les risques et incertitudes inhérents aux estimations des ressources minérales; les répercussions que la pandémie de la COVID-19 peut avoir sur les activités de la Société (notamment, sur ses employés et ses fournisseurs) et l'économie en général; l'impact de la reprise après la pandémie de la COVID-19 et ses répercussions sur le marché de l'or et d'autres métaux; l'obtention des autorisations nécessaires; les incertitudes commerciales générales, économiques, concurrentielles, politiques et sociales; les cours futurs des minéraux; les accidents, les conflits de travail et les pénuries; les risques environnementaux et autres risques affectant l'industrie minière, y compris, sans s'y limiter, les risques et incertitudes énoncés dans le dernier rapport technique de la Société et dans d'autres documents d'information continue de la Société disponibles sous le profil de la Société sur le site www.sedar.com. Même si Troilus s'est efforcée de déterminer les facteurs importants qui pourraient faire en sorte que les résultats réels soient très différents de ceux qui figurent dans les énoncés prospectifs, d'autres facteurs pourraient faire en sorte que les prévisions, estimations et attentes à l'égard des résultats ne sont pas réalisées. Il n'existe aucune garantie que de tels énoncés s'avéreront exacts, puisque les résultats obtenus et les événements futurs pourraient être très différents de ceux anticipés et formulés dans ces énoncés. Par conséquent, les lecteurs ne doivent pas accorder un crédit indu aux énoncés prospectifs. Troilus ne s'engage pas à mettre à jour les énoncés prospectifs, sauf lorsque les lois en vigueur sur les valeurs mobilières l'exigent.