

Troilus entdeckt 4,4 km langen Goldtrend mit Oberflächenproben mit bis zu 32,2 g/t und 25,4 g/t Gold und bietet einen Überblick über die regionalen Explorationsarbeiten

2. November 2022, Montreal, Quebec – Troilus Gold Corp. („Troilus“ oder das „Unternehmen“) (TSX: TLG; OTCQX: CHXMF) stellt einen Überblick über das regionale Explorationsprogramm vom Sommer 2022 auf seinem Konzessionsgebiet Troilus bereit und meldet dessen erste Ergebnisse. Das Konzessionsgebiet befindet sich im nördlichen Zentrum des kanadischen Bundesstaates Quebec im östlichen Teil des Grünsteingürtels Frotet-Evan.

Zwischen Mai und Oktober führte Troilus in Zusammenarbeit mit den Firmen Dahrouge Geological Consulting und IOS Services Geoscientifiques ein umfangreiches Feldprogramm durch, das sich auf die südlichen und östlichen Bereiche des Konzessionsgebiets konzentrierte. Die Aktivitäten beinhalteten Feldkartierungen und Prospektionsarbeiten, mechanische Schürfgrabungen, Schlitzprobenahmen, Drohnenkartierungen und Boden-/Tillitproben. Im Zuge des Programms entnahm Troilus 2.618 Bodenproben, 1.757 Gesteinsproben, 1.027 Schlitzproben und 1.201 Tillitproben.

Bei ersten Auswertungen der Ergebnisse aus dem Ziel Pallador und den umliegenden Claims (siehe Abbildung 1) hat sich ein mehrere Kilometer langer Goldtrend abgezeichnet, der durch eine Ausbissprobe mit 1,5 g/t Gold und mehrere umliegende hochgradige Findlingsproben mit bis zu 32,2 g/t Gold, 25,4 g/t Gold und 9,7 g/t Gold entdeckt wurde (siehe Abbildung 2). Diese Entdeckung stellt ein aussichtsreiches neues Ziel namens „Rocket“ dar, das nach Einschätzung des Unternehmens aus lithologischer und struktureller Sicht mit dem Ziel Regnault von Sumitomo und Kenorland Minerals (80 %/20 %) verbunden sein könnte. Dieses befindet sich etwa 2 km nördlich und hat hochgradige Bohrerergebnisse von bis zu 8,47 g/t Gold auf 29,08 m geliefert. Die Ziele Rocket und Pallador sind über eine Straße von der Hauptstraße Route du Nord aus erreichbar, die zu den Hauptmineralisierungszonen und dem Minengelände von Troilus führt.

Justin Reid, CEO von Troilus Gold, sagte: „Die Entdeckung des Goldvorkommens Rocket in Verbindung mit verschiedenen anderen hochgradigen Oberflächenproben über einen mehrere Kilometer langen Trend ist ein Beweis für das hervorragende geologische und strukturelle Modell, das von unserem Explorationsteam erstellt wurde. Diese sehr ermutigenden Ergebnisse erweitern andere aussichtsreiche regionale Ziele, die auf unserem Konzessionsgebiet identifiziert wurden, und bekräftigen unsere Überzeugung, dass unsere Hauptmineralvorkommen auf dem ehemaligen Minengelände nicht isoliert sind, sondern vielmehr Teil eines Goldsystems mit Bezirksgröße sind. Wir sehen weiteren Explorationsarbeiten auf diesem neuen Ziel entgegen und sind sehr zuversichtlich, dass wir diese Ergebnisse mit einem besseren Verständnis des Gebiets weiter ausbauen können.“

Ziel Rocket: Entdeckung von Gold in Ausbissen innerhalb eines mehrere Kilometer langen Trends

Im Mittelpunkt des regionalen Explorationsprogramms 2022 standen unser Ziel Pallador und die umliegenden Claims, die wir im Mai 2021 von UrbanGold Minerals („UGM“) erworben haben. Dieses Gebiet befindet sich 2,5 km südöstlich von Sumitomos hochgradigem Goldziel Regnault (siehe Abbildung

2). Ziel des Unternehmens war es, den hochgradigen Findlingsproben aus dem Jahr 2020, die bis zu 102,5 g/t Gold, 33,3 g/t Gold, 14,1 g/t Gold und 11,3 g/t Gold lieferten, sowie den Ergebnissen eines ersten Bohrprogramms nachzugehen. Dieses Programm wurde 2020 und 2021 bei Pallador absolviert und hatte bis zu 4,74 g/t Gold auf 2,05 m, einschließlich 19,2 g/t Gold auf 0,5 m (Bohrloch UPR-21-09) und 2,02 g/t Gold auf 1,80 m (Bohrloch UPR-20-03) geliefert.

Anhand der Ergebnisse der Bodenprobenahmen im B-Horizont konnte ein ausgeprägter Trend von Gold-im-Boden-Anomalien ermittelt werden, die sich über 4,4 Kilometer erstrecken und die Höffigkeit dieser Claims weiter bekräftigen. Darüber hinaus trugen die Ergebnisse hochauflösender geophysikalischer Flugmessungen zur Entwicklung einer strukturellen Interpretation der Region bei, welche darauf hindeutet, dass sich diese Gold-in-Boden-Anomalien in Zonen befinden könnten, die lithologisch und strukturell mit Sumitomos hochgradigem Goldziel Regnault (8,47 g/t Gold auf 29,08 m, Bohrloch 20RDD007 aus dem Jahr 2020) verbunden sind.

Mit einem verbesserten geologischen Verständnis des Gebiets führte das Feldarbeitsprogramm 2022 zur Entdeckung des Ziels Rocket, wo Ausbissproben sowie mehrere hochgradige Stich- und Splitterproben, die ein etwa 1 km² großes Gebiet abdeckten, sich stark mit den Gold-im-Boden-Anomalien deckten. Das Ziel Rocket befindet sich Interpretationen zufolge an der östlichen Seite der Regnault-Intrusionsabfolge (Wirtsgestein von Sumitomos Ziel Regnault) und enthält zahlreiche Scherzonen mit Nordwest-Südost-Ausrichtung, wobei sich ein Trend von Findlingen mit hochgradiger Goldmineralisierung mit der Boden-anomalie überschneidet.

Wichtigste Ergebnisse der Prospektionsarbeiten bei den Zielen Rocket und Pallador:

- 32,2 g/t Gold (*Findlingsprobe G721233*)
- 25,4 g/t Gold (*Findlingsprobe G720061*)
- 23,7 g/t Gold (*Findlingsprobe G720001*)
- 9,7 g/t Gold (*Findlingsprobe G722669*)
- 7,6 g/t Gold (*Findlingsprobe G721410*)
- 4,7 g/t Gold (*Findlingsprobe G720169*)
- 4,4 g/t Gold (*Findlingsprobe G720004*)
- 3,2 g/t Gold (*Findlingsprobe G720169*)
- 1,5 g/t Gold (*Outcrop sample G722422*)
- 1,4 g/t Gold (*Findlingsprobe G721315*)

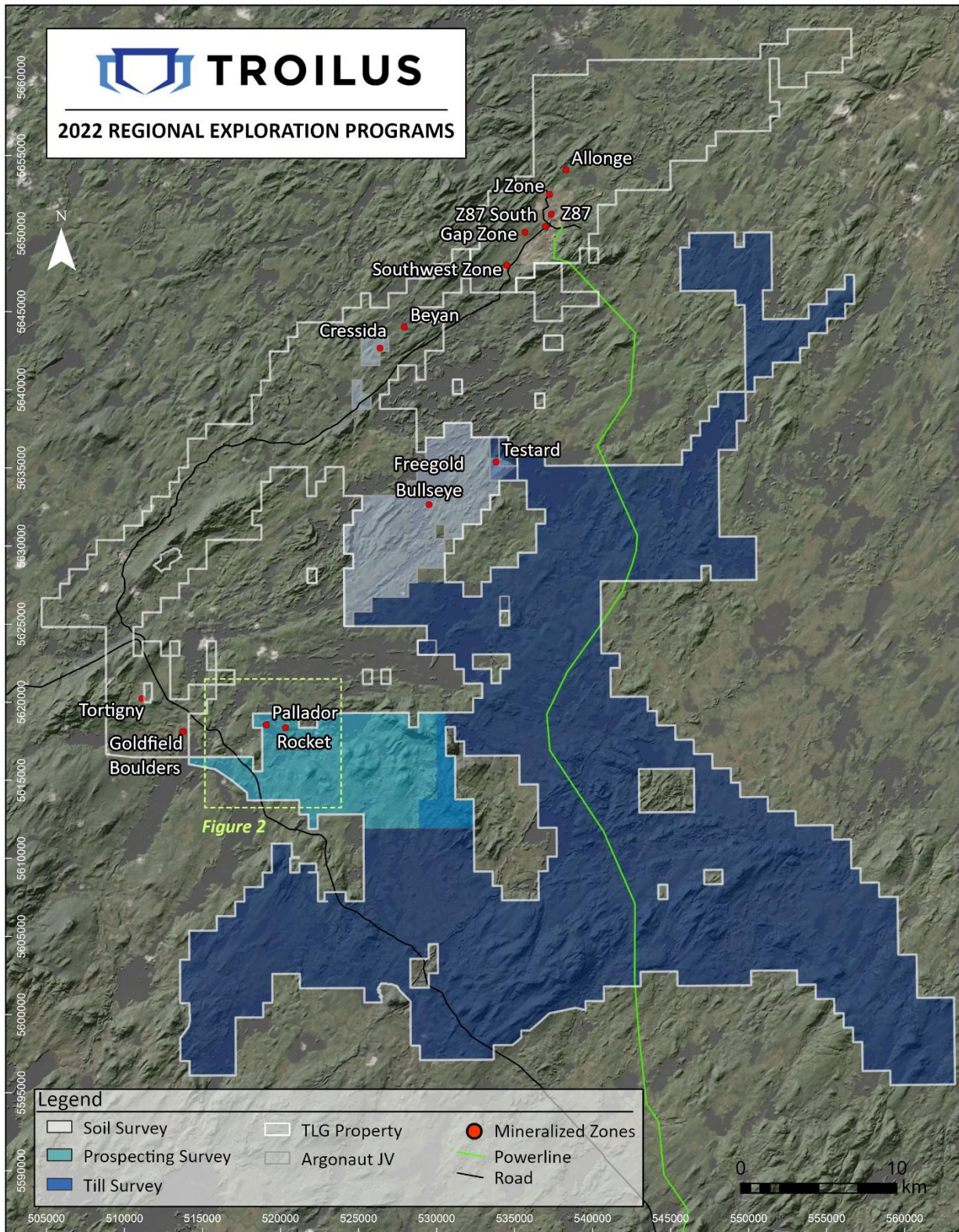


Abbildung 1 - Übersichtskarte des Konzessionsgebiets Troilus mit den Gebieten, die im Rahmen des regionalen Explorationsprogramms 2022 erkundet wurden

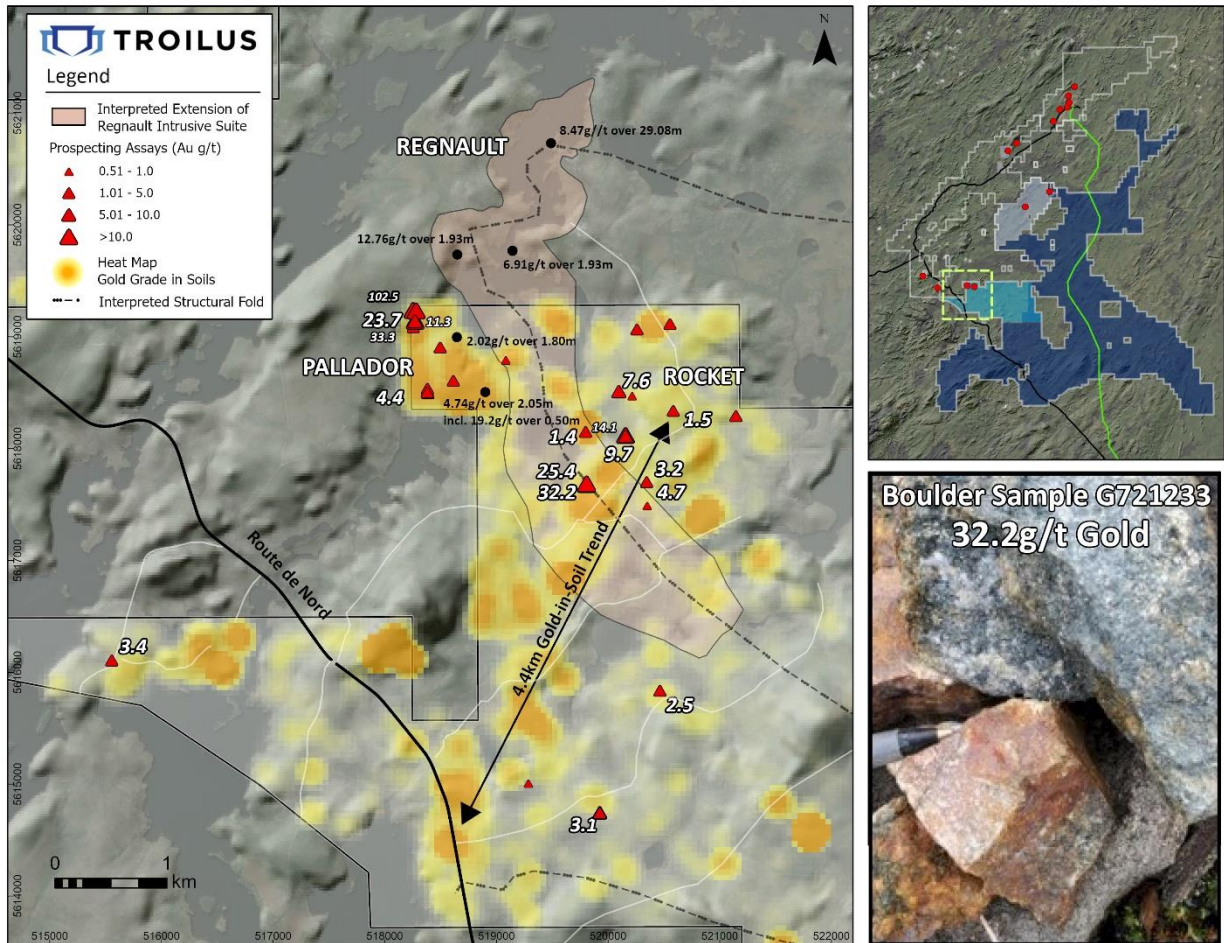


Abbildung 2 - Ziele Pallador und Rocket mit den wichtigsten Ergebnissen der Prospektionsarbeiten

Protokolle zur Qualitätssicherung und -kontrolle

Alle Strich- und Splitterproben wurden von Hand entnommen, mit einem GPS-Gerät geortet, in Säcke verpackt und versiegelt und zur Untersuchung an die Einrichtung von ALS Laboratory, einem zertifizierten kommerziellen Labor, überstellt. Jede Probe (500-g-Teilprobe) wurde standardmäßig auf 85 % (75 Mikrometer Siebgröße) zerkleinert. Die Proben wurden mittels Brandprobe (50 g) und AAS-Verfahren auf Au untersucht. Zusätzlich zur Ermittlung des Goldgehalts führte ALS eine Multi-Element-Analyse (ME-ICP61-Analyse) von 33 Elementen durch, wobei ein Aufschluss mit vier Säuren mit abschließendem ICP-AES-Verfahren verwendet wurde.

Qualifizierter Sachverständiger

Die technischen und wissenschaftlichen Informationen in dieser Pressemeldung wurden von Kyle Frank, P.Geol., Explorationsmanager, in seiner Eigenschaft als ein qualifizierter Sachverständiger im Sinne von NI 43-101 geprüft und genehmigt. Herr Frank ist ein Angestellter von Troilus und steht gemäß NI 43-101 in einem Nahverhältnis zum Unternehmen.

Über Troilus Gold Corp.

Troilus Gold Corp. ist ein in Kanada ansässiges Junior-Bergbauunternehmen, das sich auf den systematischen Ausbau und die Risikominimierung der ehemaligen Gold- und Kupfermine Troilus im Hinblick auf die Errichtung eines Produktionsbetriebs konzentriert. Zwischen 1996 und 2010 wurden aus der Mine Troilus mehr als 2 Millionen Unzen Gold und knapp 70.000 Tonnen Kupfer gefördert. Das Konzessionsgebiet Troilus liegt im führenden Bergbaurevier der kanadischen Provinz Quebec, wo das Unternehmen strategische Liegenschaften auf einer Grundfläche von 1.420 km² im Grünsteingürtel Frotêt-Evans besitzt. Seit dem Erwerb des Projekts im Jahr 2017 konnte durch eine kontinuierlich erfolgreiche Exploration das enorme Größenpotenzial des Goldsystems auf dem Projektgelände mit einem enormen Mineralressourcenwachstum freigelegt werden. Das Unternehmen forciert derzeit seine technischen Studien, nachdem eine im Jahr 2020 erstellte, solide PEA ergeben hat, dass das Projekt Troilus gute Chancen hat, sich zu einem erstklassigen kanadischen Gold- und Kupferproduktionsbetrieb zu entwickeln. Unter der Leitung eines erfahrenen Teams mit einer Erfolgsbilanz in der Minenerschließung ist Troilus auf bestem Weg, sich zu einem Vorzeigeprojekt in Nordamerika zu entwickeln.

Nähere Informationen erhalten Sie über:

Caroline Arsenault

VP Corporate Communications

+1 (647) 407-7123

info@troilusgold.com

Vorsorglicher Hinweis in Bezug auf zukunftsgerichtete Aussagen und Informationen

Mineralressourcen, die keine Mineralreserven sind, haben keine nachgewiesene wirtschaftliche Rentabilität. Die Schätzung der Mineralressourcen im aktualisierten Mineralressourcenbericht kann durch Umwelt-, Genehmigungs-, Rechts-, Eigentums-, Steuer-, gesellschaftspolitische, Marketing- oder andere relevante Fragen wesentlich beeinflusst werden. Es gibt keine Sicherheit, dass die angedeuteten Mineralressourcen zu wahrscheinlichen Mineralreserven umgewandelt werden können bzw. dass der aktualisierte Mineralressourcenbericht realisiert wird.

Die PEA ist vorläufiger Natur und enthält abgeleitete Mineralressourcen, die geologisch als zu spekulativ angesehen werden, um die wirtschaftlichen Überlegungen anzustellen, die es ermöglichen würden, sie als Mineralreserven zu kategorisieren. Mineralressourcen, die keine Mineralreserven sind, haben keine nachgewiesene wirtschaftliche Lebensfähigkeit. Die PEA ist mit einer Reihe von Risiken und Ungewissheiten behaftet. Weitere Informationen zu den wichtigsten Annahmen, Parametern, Methoden und Bestimmungsrisiken, die mit dem Vorstehenden in Zusammenhang stehen, finden Sie weiter unten und im jüngsten technischen Bericht des Unternehmens, der auf SEDAR verfügbar ist

Diese Pressemitteilung enthält „zukunftsgerichtete Aussagen“ im Sinne der geltenden kanadischen Wertpapiergesetze. Zu den zukunftsgerichteten Aussagen gehören unter anderem Aussagen über die potenziellen Auswirkungen des laufenden Bohrprogramms und der Ergebnisse auf das Unternehmen; der möglichen Wirtschaftlichkeit des Projekts und des Verständnisses des Projekts durch das Unternehmen, das Erschließungspotenzial und den Zeitplan des Projekts; der Schätzung der Mineralressourcen; der Realisierung der geschätzten Mineralressourcen; des Zeitplan und des Umfangs der geschätzten zukünftigen Exploration; die erwarteten Ergebnisse des laufenden Bohrprogramms 2022 des Unternehmens und dessen mögliche Auswirkungen auf den möglichen Umfang der Mineralressourcenschätzung; die Kosten zukünftiger Aktivitäten; die Kapital- und Betriebsausgaben; der Erfolg der Explorationsaktivitäten; die erwartete Fähigkeit der Investoren, weiterhin von den niedrigen Entdeckungskosten des Unternehmens, dem technischen Know-how und der Unterstützung durch die lokalen Gemeinden zu profitieren. Im Allgemeinen können zukunftsgerichtete Aussagen durch die Verwendung von zukunftsgerichteten Begriffen wie „plant“, „erwartet“ bzw. „erwartet nicht“, „wird erwartet“, „budgetiert“, „vorgesehen“, „schätzt“, „prognostiziert“, „beabsichtigt“, „setzt fort“, „nimmt an“ bzw. „nimmt nicht an“ oder

„glaubt“ oder Abwandlungen solcher Wörter und Begriffe oder an Aussagen erkannt werden, wonach bestimmte Handlungen, Ereignisse oder Ergebnisse ergriffen werden, eintreten oder erreicht werden „könnte“, „können“, „würden“, „werden“ oder „dürften“. Zukunftsgerichtete Aussagen beruhen auf bestimmten Annahmen und anderen wichtigen Tatsachen, die, wenn sie nicht zutreffen, dazu führen können, dass die tatsächlichen Ergebnisse, Leistungen oder Erfolge von Troilus wesentlich von den zukünftigen Ergebnissen, Leistungen oder Erfolgen abweichen, die in solchen Aussagen ausgedrückt oder impliziert werden. Solche Aussagen und Informationen beruhen auf zahlreichen Annahmen bezüglich der gegenwärtigen und zukünftigen Geschäftsstrategien und des Umfelds, in dem Troilus in Zukunft tätig sein wird. Zu den wichtigen Faktoren, die dazu führen können, dass die tatsächlichen Ergebnisse, Leistungen oder Erfolge wesentlich von denen in den zukunftsgerichteten Aussagen abweichen, gehören unter anderem Währungsschwankungen, das globale Wirtschaftsklima, Verwässerung, Aktienkursvolatilität und Wettbewerb. Zukunftsgerichtete Aussagen unterliegen bekannten und unbekanntem Risiken, Unsicherheiten und anderen wichtigen Faktoren, die dazu führen können, dass die tatsächlichen Ergebnisse, Aktivitäten, Leistungen oder Erfolge von Troilus wesentlich von denen abweichen, die in solchen zukunftsgerichteten Aussagen zum Ausdruck gebracht oder impliziert werden, einschließlich, aber nicht beschränkt auf: dass es keine Gewissheit gibt, dass das Explorationsprogramm zu einer Erweiterung der Mineralressourcen führt; Risiken und Unsicherheiten, die Mineralressourcenschätzungen inhärent sind; die Auswirkungen der COVID 19-Pandemie auf die Aktivitäten des Unternehmens (einschließlich und ohne Einschränkung auf seine Mitarbeiter und Lieferanten) und die Wirtschaft im Allgemeinen; die Auswirkungen der Erholung nach der COVID 19-Pandemie und deren Auswirkungen auf Gold und andere Metalle; Erhalt notwendiger Genehmigungen; allgemeine geschäftliche, wirtschaftliche, wettbewerbsbezogene, politische und soziale Ungewissheiten; zukünftige Mineralpreise; Unfälle, Arbeitskonflikte und -engpässe; Umwelt- und andere Risiken der Bergbaubranche, einschließlich, jedoch nicht darauf beschränkt, der Risiken und Ungewissheiten, die im jüngsten technischen Bericht und in anderen kontinuierlichen Offenlegungsdokumenten des Unternehmens erörtert werden, die unter dem Profil des Unternehmens auf www.sedar.com verfügbar sind. Obwohl Troilus versucht hat, wichtige Faktoren aufzuzeigen, die dazu führen können, dass die tatsächlichen Ergebnisse wesentlich von jenen abweichen, die in den zukunftsgerichteten Aussagen enthalten sind, kann es andere Faktoren geben, die dazu führen, dass die Ergebnisse nicht wie erwartet, geschätzt oder beabsichtigt ausfallen. Es kann nicht garantiert werden, dass sich solche Aussagen als zutreffend erweisen, da die tatsächlichen Ergebnisse und zukünftigen Ereignisse wesentlich von den in solchen Aussagen erwarteten abweichen können. Dementsprechend sollten sich die Leser nicht vorbehaltlos auf zukunftsgerichtete Aussagen verlassen. Troilus verpflichtet sich nicht, zukunftsgerichtete Aussagen zu aktualisieren, außer in Übereinstimmung mit den geltenden Wertpapiergesetzen.

Die Ausgangssprache (in der Regel Englisch), in der der Originaltext veröffentlicht wird, ist die offizielle, autorisierte und rechtsgültige Version. Diese Übersetzung wird zur besseren Verständigung mitgeliefert. Die deutschsprachige Fassung kann gekürzt oder zusammengefasst sein. Es wird keine Verantwortung oder Haftung für den Inhalt, die Richtigkeit, die Angemessenheit oder die Genauigkeit dieser Übersetzung übernommen. Aus Sicht des Übersetzers stellt die Meldung keine Kauf- oder Verkaufsempfehlung dar! Bitte beachten Sie die englische Originalmeldung auf www.sedar.com, www.sec.gov, www.asx.com.au/ oder auf der Firmenwebsite!