



Une nouvelle vie pour une ancienne mine d'or et de cuivre au Québec

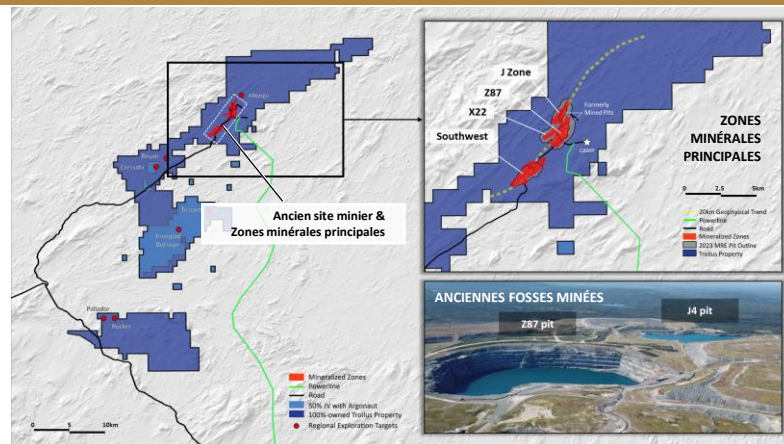
LE PROJET TROILUS

POURQUOI INVESTIR?

- ✓ **Parmi les meilleurs territoires miniers du monde**
 Le Québec est classé au 8e rang mondial par l'Institut Fraser en 2022
- ✓ **Projet Brownfield de qualité**
 Mine anciennement productrice;
 Infrastructures existantes de 500 M\$ US
- ✓ **Ressource minérale robuste**
 11,21 Moz d'équ.-or (Ind.), and 1,80 Moz d'équ.-or (prés.)*
 Parmi les plus grands gisements d'or et de cuivre non développés en Amérique du Nord
- ✓ **Étude de faisabilité en cours**
 Étude de faisabilité en voie d'achèvement mai 2024
- ✓ **Direction expérimentée et réputée**
 Capacité démontrée de création de valeur
- ✓ **Leadership en matière de facteurs ESG**
 Certifié ECOLOGO; membre de l'UNGC; Vise une opération minière carbone neutre

*Indiquées: 508,3 Mt à 0,69 g/t d'équ.-or.; Présumées: 80,5 Mt à 0,69 g/t d'équ.-or.

Les teneurs de coupure sont basées sur 1 850 \$ US/oz Au; 4,25 \$/lb Cu et 23,00 \$/oz Ag; avec un taux de change de 1,00 \$ US = 1,30 \$ CAD. Les rendements varient avec une moyenne de 90 % d'or, 92,5 % d'argent et 91,8 % de cuivre sans tenir compte des revenus provenant des autres métaux. Les formules d'équ.-or sont calculées comme suit: Équ.-or = teneur en or + 1,562 8 * teneur en cuivre + 0,012 8 * teneur en argent; J Zone: Équ.-or = teneur en or + 1,510 7 * teneur en cuivre + 0,011 9 * teneur en argent; Zone X22: Équ.-or = teneur en or + 1,562 8 * teneur en cuivre + 0,0128 * teneur en argent; Zone SW: Équ.-or = teneur en or + 1,682 3 * teneur en cuivre + 0,012 4 * teneur en argent.



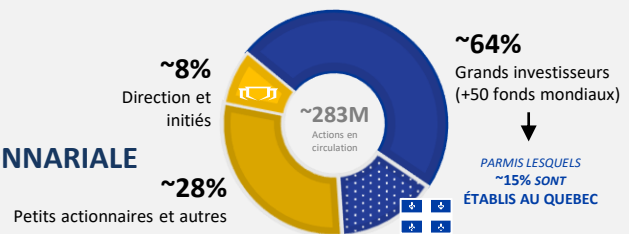
STRUCTURE CAPITAL

Actions en circulation	~283M
Bons de souscription	~9,1M
Options	Nul
UAR	~15,5M
Haut/bas 52 semaines	\$0,31-\$0,85
Capitalisation boursière	~195M\$ CA
Liquidités & titres négociables* (31 Janvier, '24)	~8,8M\$ CA

ANALYSTES

- Richard Gray *Cormark*
- Jacques Wortman *Laurentian*
- Pierre Vaillancourt *Haywood*
- Brock Salier *Sprott Capital*
- Paul O'Brien *Velocity Trade*

BASE ACTIONNAIRE



*Au meilleur des connaissances de Troilus

L'histoire de Troilus en tant qu'ancienne mine d'or et de cuivre



14 ans d'exploitation

1996-2010

Production totale

Or: +2 millions d'onces
 Cuivre: ~70 000 tonnes

Valeur de l'infrastructure restante

350 millions de dollars

ESTIMATION DES RESSOURCES MINÉRALES MISE À JOUR (OCT. 2023)

+447%
11,21
Moz d'équ.-or

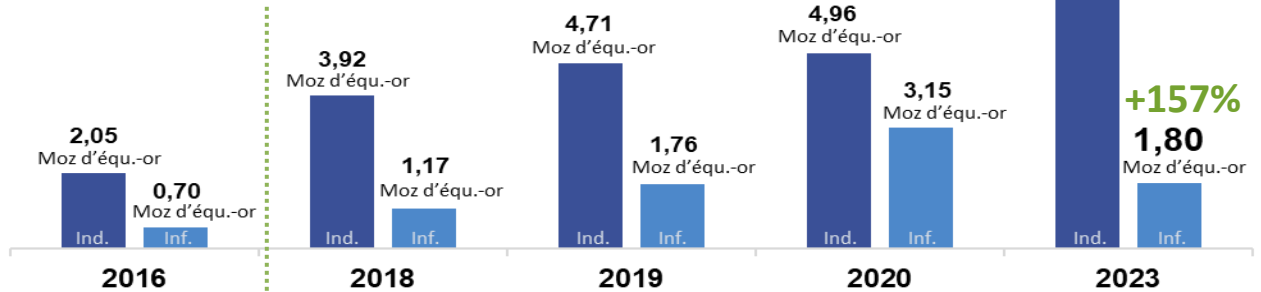
TOTAL FORÉ DEPUIS 2018 :

~322 000 mètres

2020-2023 ERM: COMPREND DE NOUVELLES DONNÉES DE FORAGE DE:

~216 502 mètres

Acquisition
de Troilus

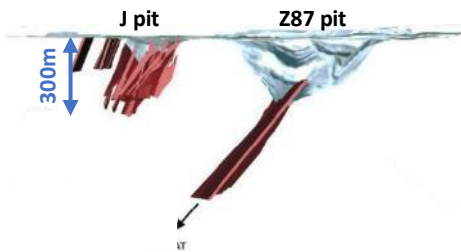


+157%
1,80
Moz d'équ.-or

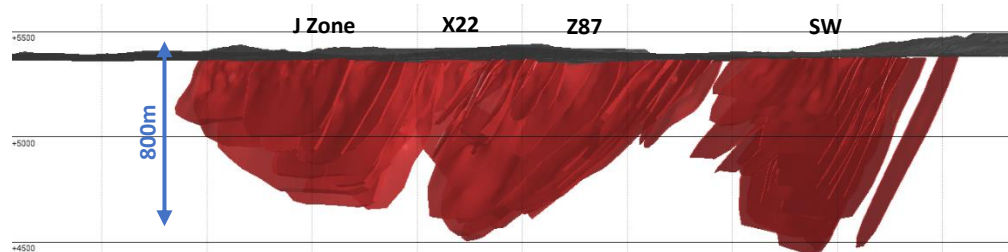
Prés. Ind.

Tonnage (Mt)	44,0	121,7	159,1	177,3	508,3
Teneur en équ.-or (g/t)	1,45	1,00	0,92	0,87	0,69
Tonnage (Mt)	18,7	36,1	52,7	116,7	80,5
Teneur en équ.-or (g/t)	1,16	1,01	1,04	0,84	0,69

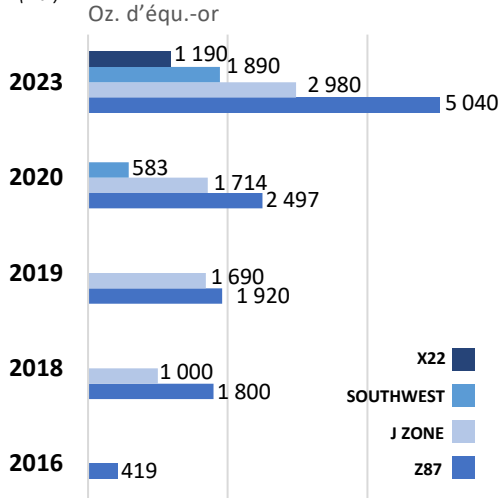
2016: RESSOURCE HÉRITÉE



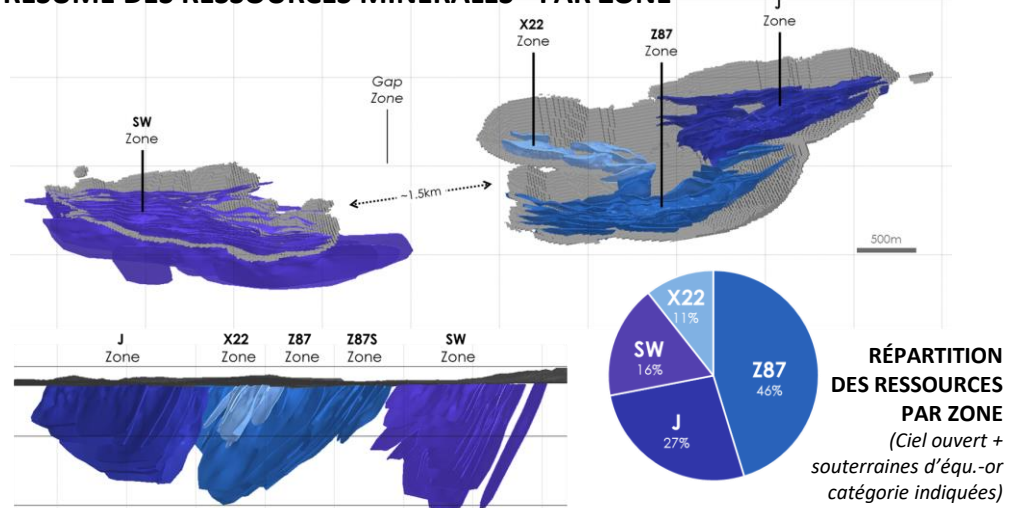
2023: CROISSANCE MINÉRALE SIGNIFICATIVE EN SURFACE



CROISSANCE DES FOSSES À CIEL OUVERT PAR ZONE (Ind.)



RÉSUMÉ DES RESSOURCES MINÉRALES - PAR ZONE



Expertise d'une personne qualifiée

Les renseignements techniques et scientifiques contenus dans cette fiche de renseignements ont été examinés et approuvés par Nicolas Guest, P.Geo., directeur de l'exploration pour Troilus, qui est une personne qualifiée telle que définie par le Règlement 43-101. M. Guest est un employé de Troilus et n'est pas considéré comme indépendant de la Société selon le Règlement 43-101.

Conseil d'administration

Diane Laii
Brigitte Berneche
Thomas Olesinski

Hon. Pierre Pettigrew
Dr. Eric Lamontagne
Justin Reid

Équipe de direction

Justin Reid, Chef de la direction
Susanna Milne, Cheffe des finances
Ian Pritchard, SVP, services techniques
Kyle Frank, VP, exploration
Daniel Bergeron, VP, projets spéciaux

Brianna Davies, VP, affaires juridiques
Catherine Stretch, VP, affaires corporatives
Caroline Arseneault, VP, communications corp.
Jacqueline Leroux, VP, env., permis & op. Qc
Nicolas Guest, Directeur de l'exploration

Contactez Nous

Troilus Gold Corp.
715 Sq. Victoria, Suite 705, MtL, QC H2Y 2H7
+1 (647) 276-0050 or info@troilusgold.com
troilusgold.com

Suivez-nous: [Instagram](#) [LinkedIn](#) [Twitter](#) [Facebook](#)